


RECTO





Chemise à rabat integral A6

 *Pensez à bien supprimer les éléments du gabarit avant enregistrement de votre fichier*

 **Format final de l'impression : 29,7 x 22,2 cm**

 **Zone de plis**

 **Zone de sécurité :**
Placez vos éléments (textes, logos, ...) dans cette zone.

 **Fond perdu :**
Étirez vos arrières plans (fonds, photos, ...) jusqu'à cette zone. Grâce à ce débord, il n'y a pas de risques d'avoir un liseré blanc après la découpe.

 **Perforation pour le maintien du rabat.**

 **Zones non visibles :**
Ne placez aucun élément (photo, texte, logo) dans cette zone.

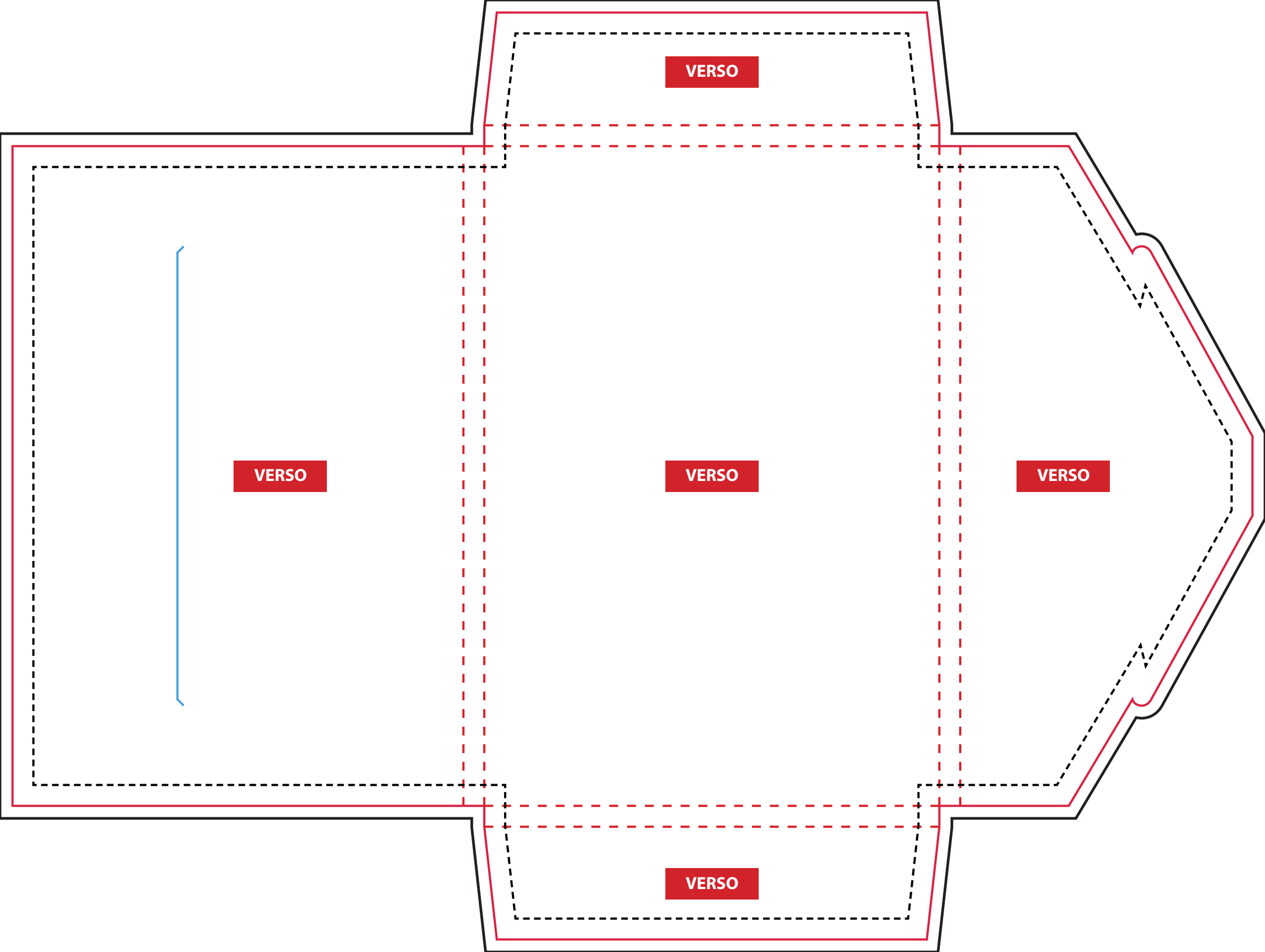
Consignes pour l'impression :
- Fichier en colorimétrie Quadri CMJN (pas en RVB)

RECTO

RECTO

RECTO

RECTO



VERSO

VERSO

VERSO

VERSO

VERSO